

AGORA CASH

COMPOSIZIONE DEL PORTAFOGLIO AL 30/04/2012

FONTE: ELABORAZIONE INTERNA SU DATI BLOOMBERG

RIEPILOGO RENDIMENTI

Dati al 30/04/2012

I rendimenti e le quote dei fondi sono al netto della fiscalità e delle commissioni fino al 30.06.2011 e al netto delle commissioni e al lordo della fiscalità dal 01.07.2011.

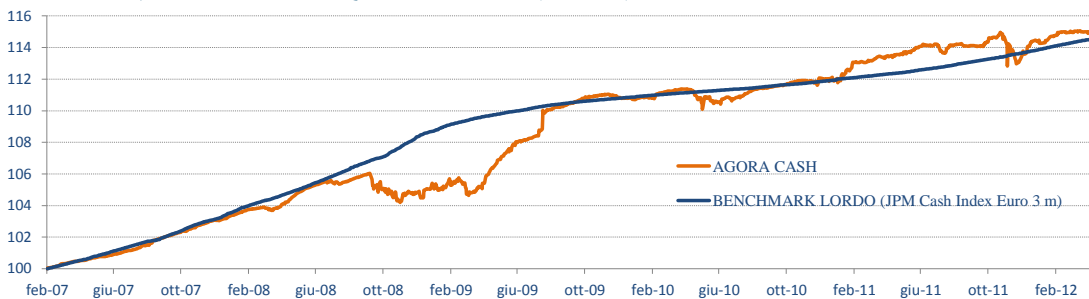
DA INIZIO ANNO	0.54%
BENCHMARK LORDO	0.68%
A 1 ANNO	1.34%
BENCHMARK LORDO	1.96%
A 1 ANNO AL 30/03/2012	1.43%
BENCHMARK LORDO	1.94%
A 3 ANNI	7.69%
BENCHMARK LORDO	4.38%
A 5 ANNI	14.30%
BENCHMARK LORDO	13.72%
RENDIMENTO 2011	2.31%
BENCHMARK LORDO	1.69%
RENDIMENTO 2010	1.05%
BENCHMARK LORDO	0.97%
RENDIMENTO 2009	5.41%
BENCHMARK LORDO	2.00%
RENDIMENTO 2008	1.74%
BENCHMARK LORDO	5.02%
RENDIMENTO 2007	3.24%
BENCHMARK LORDO	3.49%

BENCHMARK:
JPM CASH INDEX EURO 3 M.

Data di avvio: 25 ottobre 2006

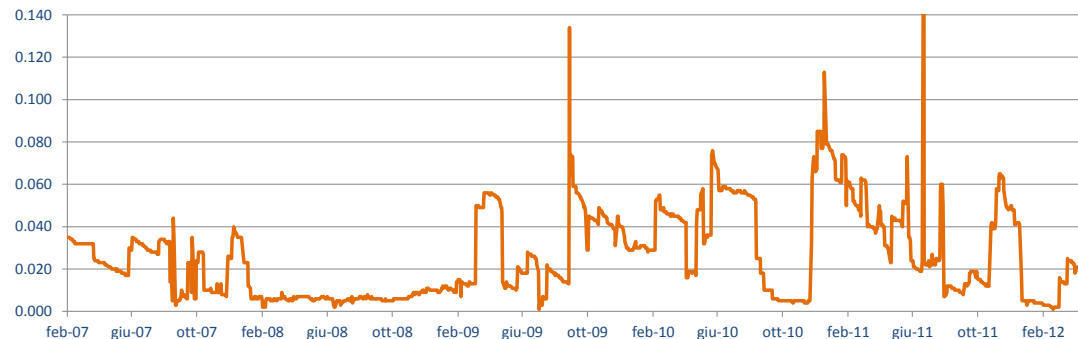


AGORA CASH | ANDAMENTO DELLA QUOTA DAL 8/2/2007 (BASE:100)

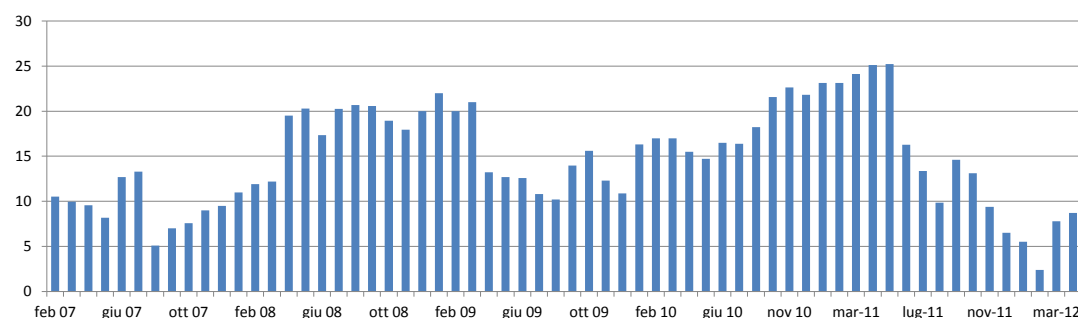


AGORACASH | ANDAMENTO DEL VAR GIORNALIERO DAL 8/2/2007

Il VaR annuale (Value At Risk) è un indicatore statico di rischiosità del portafoglio che rappresenta la perdita massima potenziale, in percentuale, su base annua, con un livello di probabilità del 95% (intervallo di confidenza)

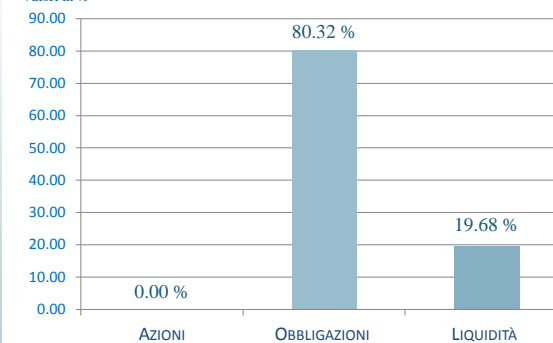


AGORA CASH | SCADENZA MEDIA DELLE OBBLIGAZIONI IN PORTAFOGLIO (MESI)



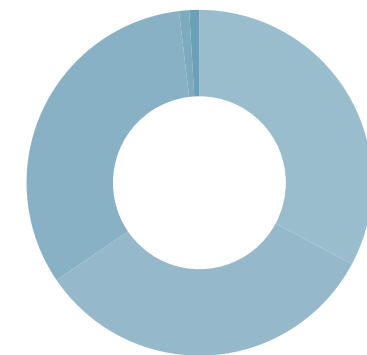
ASSET ALLOCATION

Valori in %



COMPOSIZIONE ASSET CLASS OBBLIGAZIONARIA (80.32%)

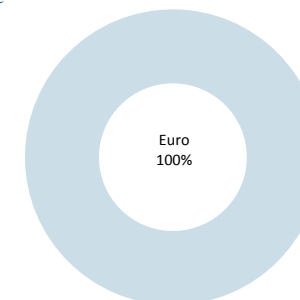
Primi cinque titoli



- BKO 1% 2010/14.12.2012 (25.86%)
- BUNDESSCHATZANW 0,75% 10/14.09.2012 (25.77%)
- BUNDESOBL 0,5% 2010/15.06.2012 (25.72%)
- BKO 1.75% 2011/14.6.2013 (0.75%)
- BUNDES SCHATZE 1,5% 2011/15.03.2013 (0.74%)

ESPOSIZIONE IN VALUTA

Dati in percentuale





SOCIETÀ DI GESTIONE
DEL RISPARMIO S.P.A.

Palazzo Borghese
Largo della Fontanella di Borghese, 19 - 00186 Roma
Iscritta al n. 99 dell'Albo delle SGR tenuto dalla Banca d'Italia
tel. +39 06 68809919 fax +39 06 6833431 partita iva 05918261008



Alessandro Ceccaroni

AGORA CASH

CARATTERISTICHE GENERALI DEL FONDO COMUNE DI INVESTIMENTO

DISCLAIMER

Le informazioni qui rappresentate hanno lo scopo di fornire un concreto supporto qualora foste interessati al tipo di prodotti e servizi in esse descritti. Sono state redatte esclusivamente a fine informativo e non consistono in una offerta o in una sollecitazione di acquisto o di vendita di alcuna quota o strumento finanziario o a partecipare ad alcuna strategia di trading. Le informazioni non hanno la presunzione di essere esaustive dell'argomento trattato. Resta fermo il dovere di leggere attentamente il prospetto e la nota informativa prima di aderire all'investimento. Qualunque riproduzione di queste informazioni per intero o in parte è proibita. Nessuna assicurazione viene rilasciata in merito al fatto che i rendimenti sopra evidenziati siano indicativi di quelli ottenibili in futuro.

Panoramica Generale

L'investimento in strumenti finanziari a bassa volatilità consente di ipotizzare modesti scostamenti dell'andamento del Fondo rispetto al benchmark. La politica d'investimento del Fondo si orienta verso titoli di Stato, obbligazioni e altri strumenti del mercato monetario principalmente emessi da Stati sovrani e/o banche ed in modo contenuto da altre società, purché con merito creditizio non inferiore ad investment grade. La scadenza residua dei titoli a tasso fisso non può

eccedere i 24 mesi. La durata finanziaria complessiva del Fondo non può eccedere i 12 mesi ed è di norma inferiore ai 6 mesi.

Il Fondo non assume rischi di cambio.

Gli investimenti sono effettuati prestando attenzione all'analisi macro-economica, alle politiche monetarie della BCE e delle maggiori banche centrali nonché alla curva dei rendimenti dei titoli di stato in euro.

Il fondo non è gravato da commissioni di gestione.

CARATTERISTICHE

Categoria	Fondi di mercato monetario
Orizzonte temporale d'investimento/Profilo di rischio:	12 mesi/Basso
Benchmark:	JPMorgan Cash Index Euro Currency 3 Month. L'investimento in strumenti finanziari a bassa volatilità consente di ipotizzare modesti scostamenti dell'andamento del Fondo rispetto al benchmark
Data di lancio:	Gennaio 2007
Commissioni di sottoscrizione:	0%
Commissioni fisse di gestione annue:	0%
Commissioni di incentivo (sul benchmark):	20%
Commissioni di uscita:	non previste